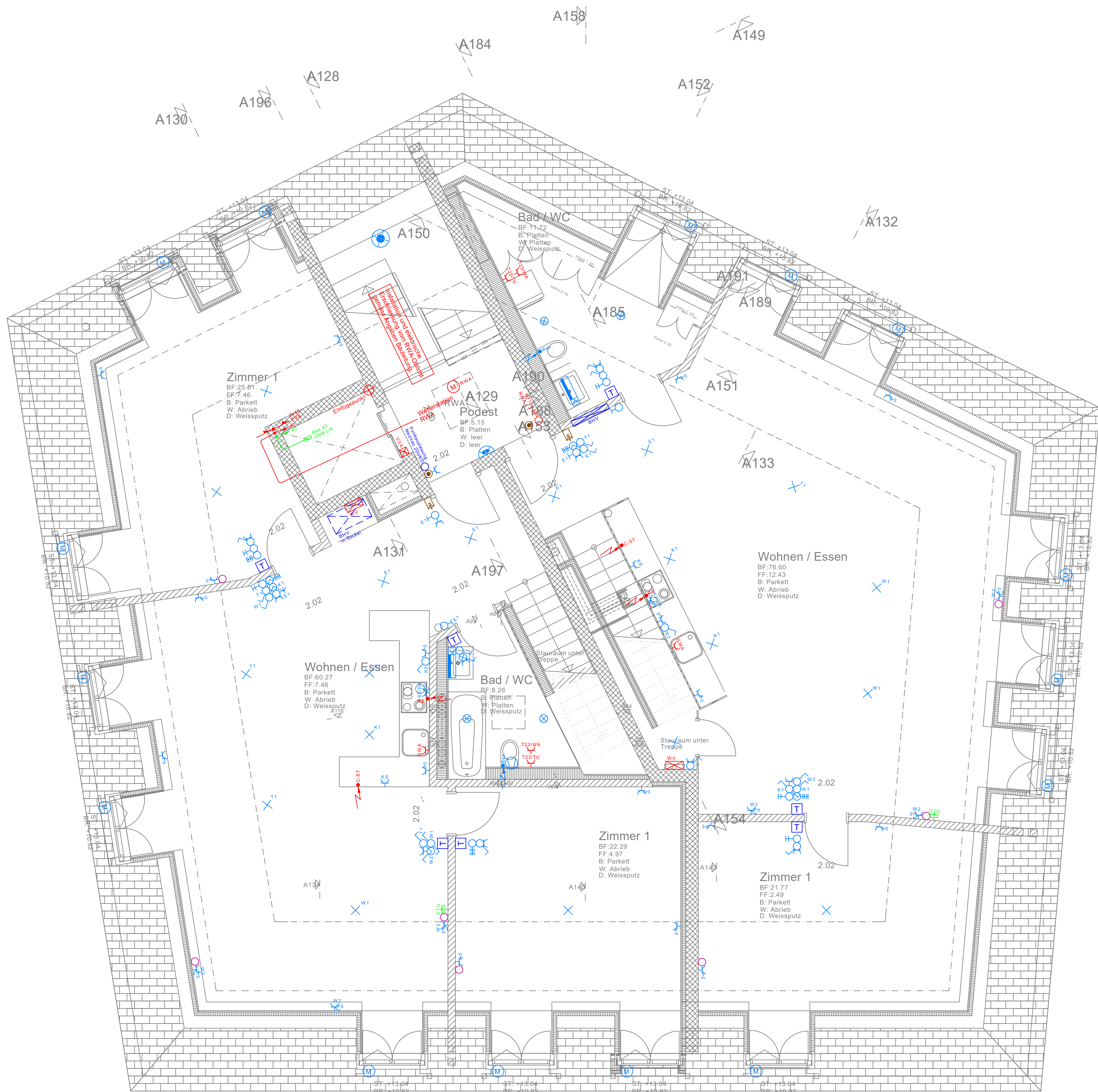
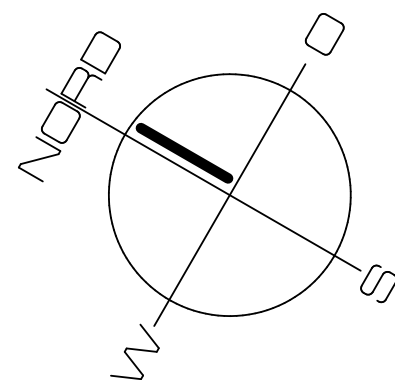


Whg. 302



Whg. 301

A157



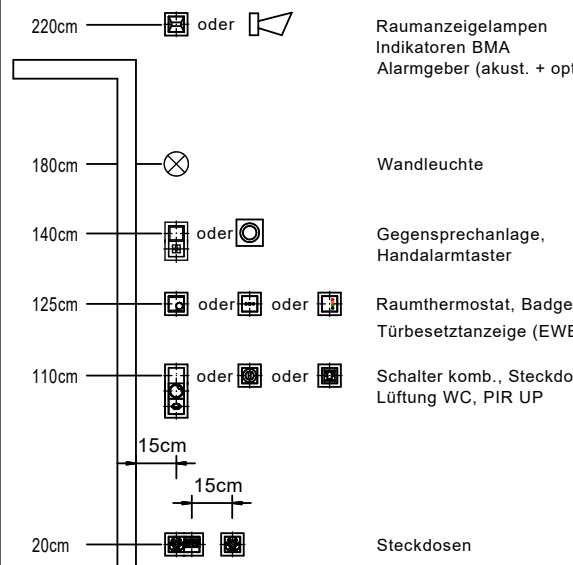
Aufstehende Rohre sind gemäss SIA181 Schallschutz auszuführen. Lieferant z.B.: HBT-ISOL AG, ISOLINE-SPEEDY

Alle Rohre welche Berührungspunkte mit der Aussenhaut des Gebäudes haben, sind entsprechend mit Dichtungstopfen zu verschliessen!

Installation der Küchen gemäss Detailplan des Küchenlieferanten. Genaue Positionen der Rüststeckdosen gemäss Angabe Bauleitung!

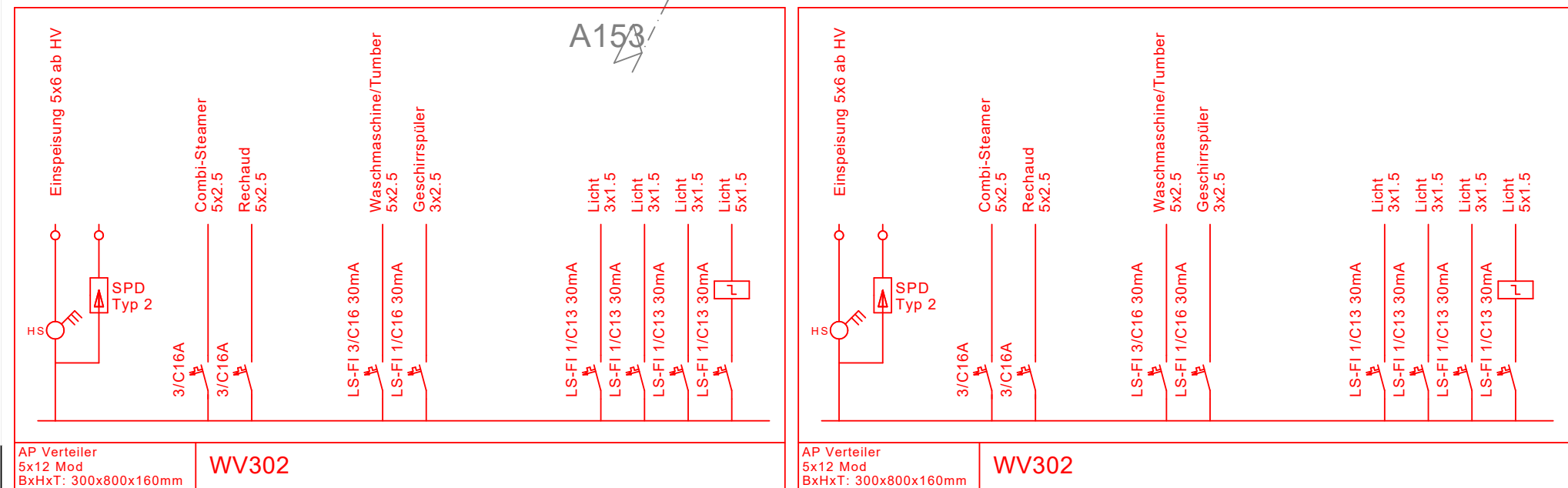
Installation der Nasszellen gemäss Detailplan des Architekten.

Legende Montagehöhen



Apparate in den Wänden mit Plättli müssen auf die Plättliflugh ausgerichtet werden. Schalter- und Steckdosenabstand ab Türzarge (roh) 15cm in einer Flucht übereinander. Horizontalabstand zwischen nebeneinanderliegenden Steckdosen 15cm

Änderungen					
Nr.	Datum	Beschreibung			
6					
7					
8					
9					
10					
11					



Dachgeschoss
Grund-, Stark- und Schwachstrominstallationen
Grundriss

Objekt
Neubau Mehrfamilienhaus
Friedhofstrasse 1
8610 Uster

FAISST+ PARTNER
Elektro- und Lichtplanung

Schönenweg 2
8733 Eschenbach
Tel 055 286 21 00
info@faisst-partner.ch

Postfach
8808 Pfäffikon
Tel 055 410 42 04
www.faisst-partner.ch

In 1248 - 5 - 261

Mssst.	Gez.	20.10.25	MF
1:50	Gr.	A1	

Änderungen

Nr.	Datum	KZ	Nr.	Datum	KZ
6			10		
7			11		
8			12		
9			13		